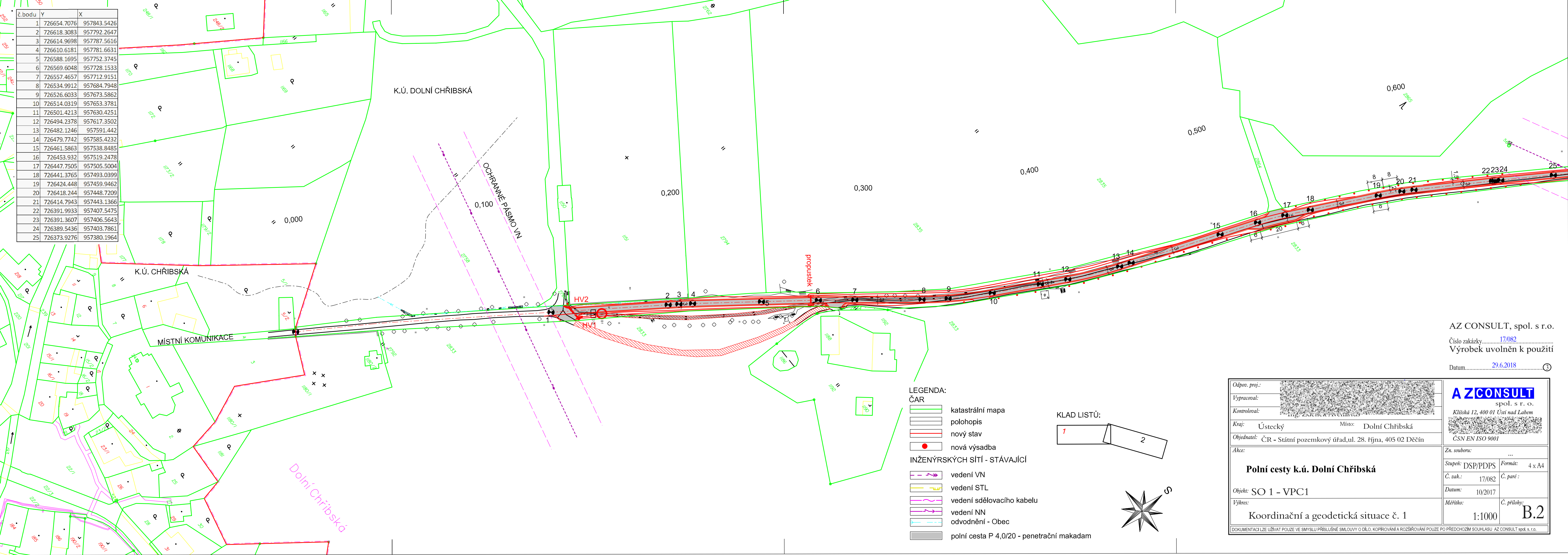
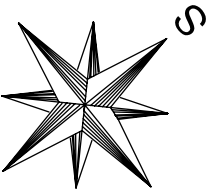
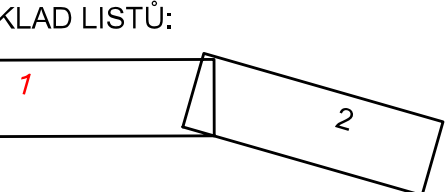


č.bodu	Y	X
1	726654.7076	957843.5426
2	726618.3083	957792.2647
3	726614.9698	957787.5616
4	726610.6181	957781.6631
5	726588.1695	957752.3745
6	726569.6048	957728.1533
7	726557.4657	957712.9151
8	726534.9912	957684.7948
9	726526.6033	957673.5862
10	726514.0319	957653.3781
11	726501.4213	957630.4251
12	726494.2378	957617.3502
13	726482.1246	957591.442
14	726479.7742	957585.4232
15	726461.5863	957538.8485
16	726453.932	957519.2478
17	726447.7505	957505.5004
18	726441.3765	957493.0399
19	726424.448	957459.9462
20	726418.244	957448.7209
21	726414.7943	957443.1366
22	726391.9933	957407.5475
23	726391.3607	957406.5643
24	726389.5436	957403.7861
25	726373.9276	957380.1964



AZ CONSULT, spol. s r. o.
Číslo zakázky.....17/082
Výrobek uvolněn k použití
Datum.....29.6.2018

- LEGENDA:
ČAR
- katastrální mapa
 - polohopis
 - nový stav
 - nová výsadba
- INŽENÝRSKÝCH SÍTÍ - STÁVAJÍCÍ
- vedení VN
 - vedení STL
 - vedení sdělovacího kabelu
 - vedení NN
 - odvodnění - Obec
 - polní cesta P 4,0/20 - penetrační makadam



Odpor. proj.:		
Vypracoval:		
Kontroloval:		
Kraj:	Ústecký	Místo: Dolní Chřibská
Objednatel:	ČR - Státní pozemkový úřad, ul. 28. října, 405 02 Děčín	
Akce:	Zn. souboru: ...	
Polní cesty k.ú. Dolní Chřibská		
Objekt:	SO 1 - VPC1	Stupeň: DSP/PDPS
Výkres:	Koordinační a geodetická situace č. 1	Formát: 4 x A4
		Č. zak.: 17/082
		Č. paré :
		Datum: 10/2017
		Č. přílohy: B.2
		Měřítko: 1:1000
DOKUMENTACI LZE UŽÍVAT POUZE VE SMYSLU PŘÍSLUŠNÉ SMLOUVY O DÍLO. KOPÍROVÁNÍ A ROZŠÍŘOVÁNÍ POUZE PO PŘEDCHOZÍM SOUHLASU AZ CONSULT spol. s r. o.		